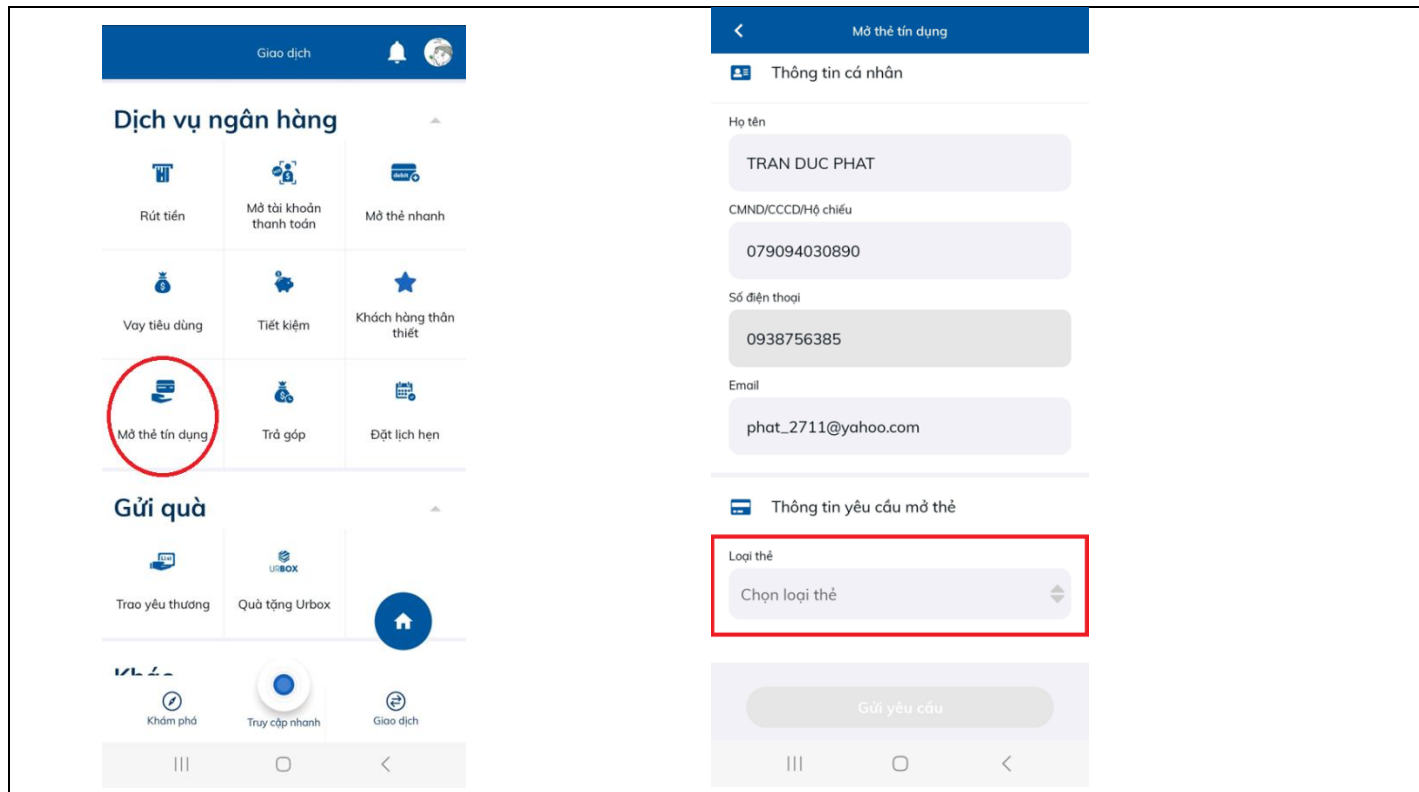


HƯỚNG DẪN SỬ DỤNG SACOMBANK PAY

1. MỞ THẺ TÍN DỤNG.....	2
2. MỞ THẺ THANH TOÁN.....	4
3. QUẢN LÝ THẺ.....	4
4. TRẢ GÓP.....	5
5. THANH TOÁN THẺ TÍN DỤNG.....	6
6. THANH TOÁN BẰNG ĐIỂM THƯỞNG.....	7
7. THANH TOÁN TỰ ĐỘNG THẺ TÍN DỤNG.....	8

1. MỞ THẺ TÍN DỤNG

Quý khách vào chức năng mở thẻ tín dụng theo đường dẫn:

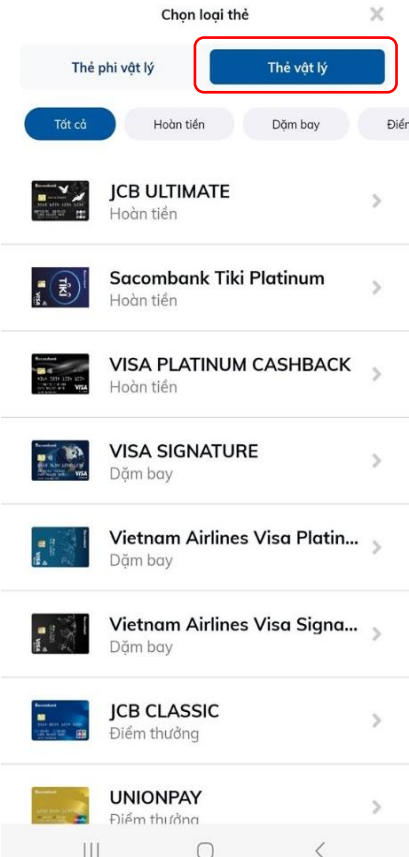
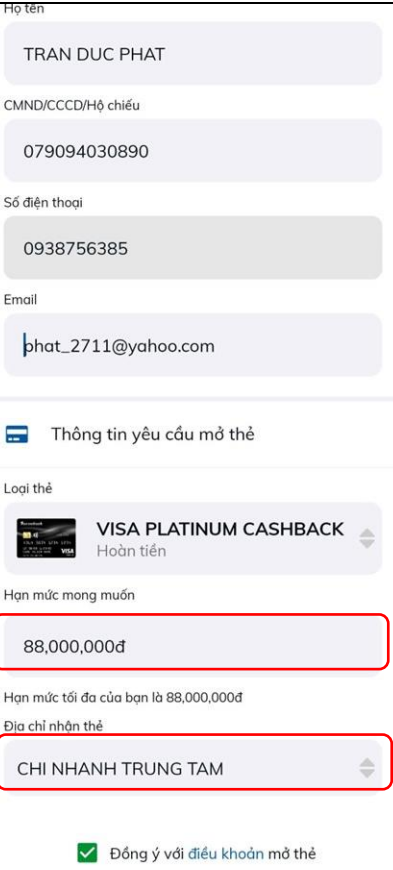


Chọn **Mở thẻ tín dụng** trong mục **Giao dịch** → Chọn loại thẻ cần mở & nhập thông tin theo hướng dẫn bên dưới

a. **Mở thẻ tín dụng phi vật lý (phát hành nhanh):** dành cho khách hàng đang sở hữu thẻ tín dụng tại Sacombank.

<p>Bước 1: Chọn Thẻ phi vật lý & chọn thẻ cần mở trên danh sách hiển thị</p>	<p>Bước 2: Nhập Hạn mức mong muốn và xác thực để hoàn tất</p>

b. Mở thẻ tín dụng vật lý: dành cho khách hàng không thỏa điều kiện phát hành thẻ phi vật lý

	
<p>Bước 1: Chọn Thẻ vật lý & chọn thẻ cần mở</p>	<p>Bước 2: Nhập Hạn mức mong muốn → Chọn địa chỉ nhận thẻ → Xác thực & hoàn tất</p>

2. MỞ THẺ THANH TOÁN

<p>Bước 1: Chọn Mở thẻ nhanh tại trang chủ hoặc trong mục Giao dịch</p>	<p>Bước 2: Thực hiện:</p> <ul style="list-style-type: none"> (1) Chọn loại thẻ (2) Chọn TKTT gắn với thẻ (3) Xác thực & hoàn tất 	

3. QUẢN LÝ THẺ

--	--

QUẢN LÝ THẺ

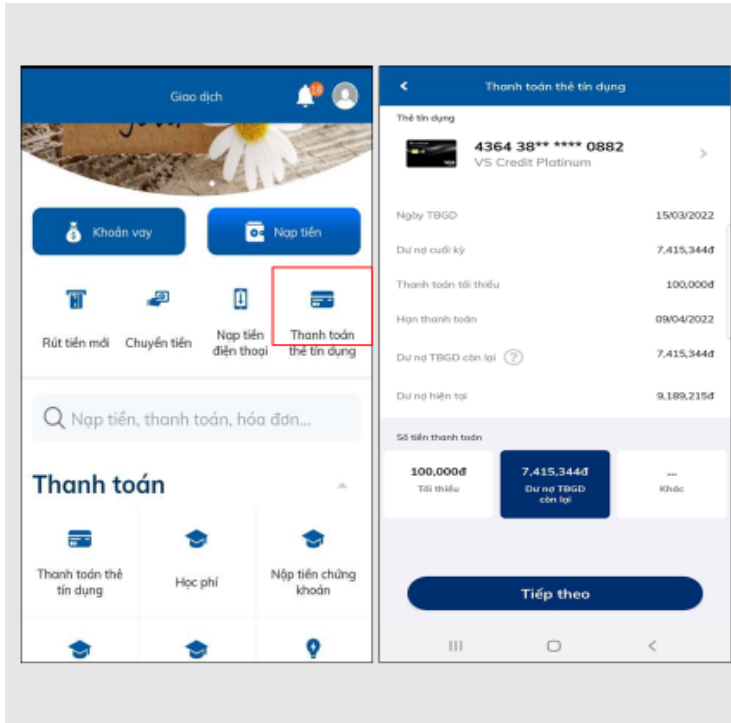
Chọn **Trang chủ**>> **Quản lý thẻ và Tài khoản**

- Chọn thẻ mong muốn quản lý.
- Xem số dư/ hạn mức khả dụng của thẻ.
- Chọn Tùy chỉnh thẻ/TK để kích hoạt/khóa/mở khóa thẻ, đồng thời tạo đổi mã PIN.
- Xem lịch sử giao dịch.
- Xem sao kê và thông tin dư nợ đối với thẻ tín dụng.

4. TRẢ GÓP

<p>Bước 1: Chọn Giao dịch → Trả góp</p>	<p>Bước 2:</p> <ul style="list-style-type: none"> - Chọn các khoản trả góp đã đăng ký để xem thông tin - Hoặc chọn Danh sách đề nghị để đăng ký mới 	<p>Bước 3: Chọn giao dịch cần đăng ký → Chọn kỳ hạn → Xác thực và hoàn tất</p>	

5. THANH TOÁN THẺ TÍN DỤNG



THANH TOÁN THẺ TÍN DỤNG

Trang chủ hoặc Giao dịch >> chọn Thanh toán thẻ tín dụng.

1. Chọn nguồn tiền thanh toán.
2. Chọn thẻ tín dụng cần thanh toán.
3. Xem thông tin dư nợ.
4. Chọn số tiền thanh toán hoặc nhập số tiền khác.
5. Xác nhận và hoàn tất giao dịch.

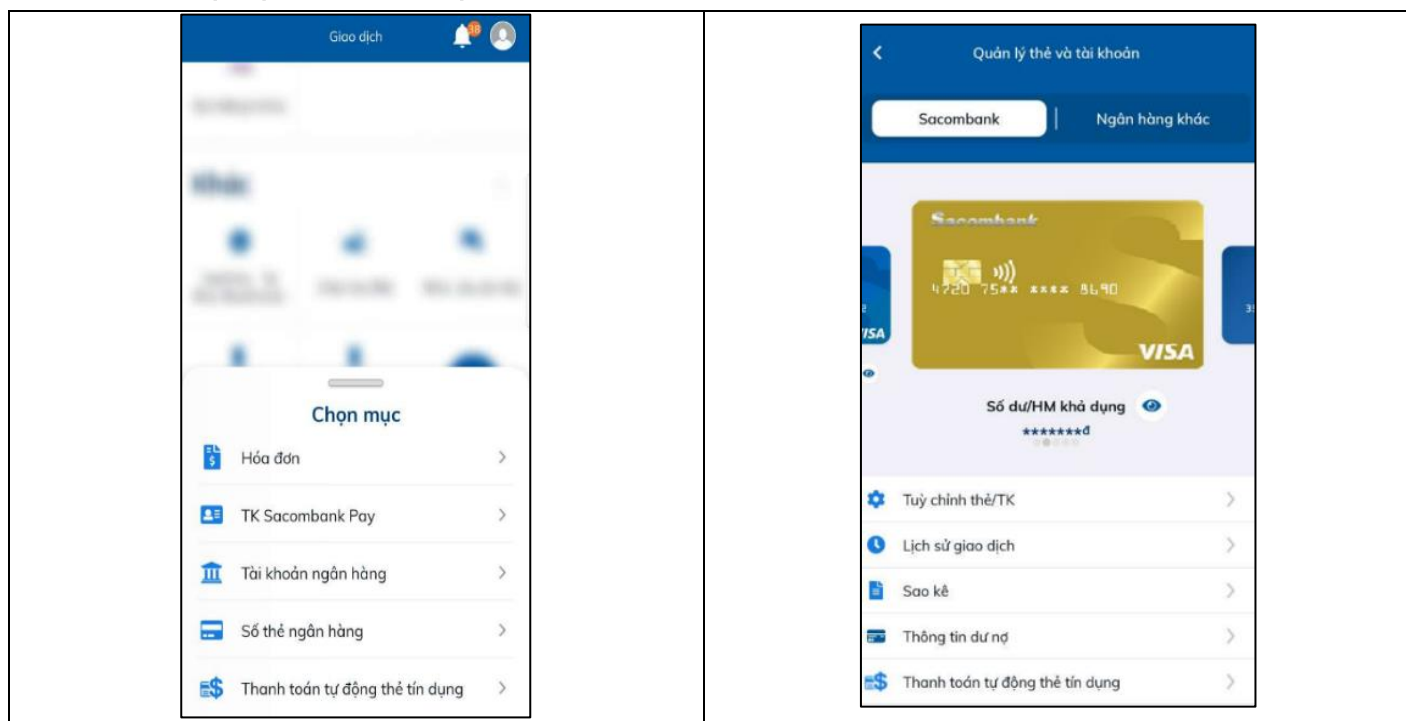
Lưu ý: dư nợ TBGD còn lại là dư nợ cuối kỳ trừ số tiền đã thanh toán và sẽ được cập nhật qua ngày đối với giao dịch thanh toán vào thẻ trước 19 giờ.

6. THANH TOÁN BẰNG ĐIỂM THƯỜNG

- Chỉ áp dụng với nguồn điểm tích lũy từ giao dịch thẻ.
- Giao dịch thỏa điều kiện sẽ gửi thông báo đến KH và chỉ hiển thị trong chuông thông báo của KH.
- Tiền sẽ hoàn vào chính thẻ KH đã giao dịch

<p>SacombankPay : Thanh toán bằng điểm thưởng Bạn đã thực hiện giao dịch 100,000đ tại SGC-HIGHLAND COFFEE-HCM-VN với Thẻ VISA PLATINUM 8607. Chạm để được thanh toán ngay với số điểm bạn được tích lũy.</p> <p>Xem chi tiết</p> <p>Đóng</p>	<p>Đổi điểm giao dịch</p> <p>Thông tin giao dịch</p> <p>Giao dịch tại: SGC-HIGHLAND COFFEE-HCM-VN Tên thẻ: VISA PLATINUM Ngày giao dịch: 17/03/2021 Số tiền: 100,000đ</p> <p>Thông tin đổi điểm thưởng</p> <p><input type="radio"/> Năm trước <input checked="" type="radio"/> Năm nay</p> <p>Tổng điểm thưởng: 83085.0 Tổng điểm thẻ: 36208.0 Số tiền điểm thẻ quy đổi: 100,000đ</p> <p>Số tiền muốn đổi (100,000đ): 20,000đ</p> <p>(*) Hết hạn vào ngày 31/3. Đổi điểm chỉ áp dụng cho điểm thẻ.</p> <p>Xác nhận</p>	<p>Đổi điểm thưởng thành công</p> <p>Quý khách đã đổi điểm thành công.</p> <table border="1"> <tr> <td>Tổng điểm thưởng</td> <td>83085.0</td> </tr> <tr> <td>- Tổng điểm SPDV</td> <td>46877.0</td> </tr> <tr> <td>- Tổng điểm thẻ</td> <td>36208.0</td> </tr> <tr> <td>Số tiền muốn đổi</td> <td>20,000đ</td> </tr> <tr> <td>Điểm thẻ đối tương ứng</td> <td>236.0</td> </tr> <tr> <td>Điểm chiết khấu</td> <td>36.0</td> </tr> <tr> <td>Tổng điểm thẻ quy đổi</td> <td>200.0</td> </tr> <tr> <td>Tổng điểm thưởng còn lại</td> <td>82885.0</td> </tr> </table> <p>Về trang chủ</p>	Tổng điểm thưởng	83085.0	- Tổng điểm SPDV	46877.0	- Tổng điểm thẻ	36208.0	Số tiền muốn đổi	20,000đ	Điểm thẻ đối tương ứng	236.0	Điểm chiết khấu	36.0	Tổng điểm thẻ quy đổi	200.0	Tổng điểm thưởng còn lại	82885.0	<p>Thanh toán bằng điểm thưởng</p> <p>Giá trị đổi điểm: 200</p> <table border="1"> <tr> <td>Ngày đổi</td> <td>17/03/2021</td> </tr> <tr> <td>Số lượng</td> <td>1</td> </tr> <tr> <td>Tổng điểm đổi</td> <td>200</td> </tr> <tr> <td>Điểm chiết khấu</td> <td>36</td> </tr> <tr> <td>Trạng thái</td> <td>Đã hoàn tiền</td> </tr> </table>	Ngày đổi	17/03/2021	Số lượng	1	Tổng điểm đổi	200	Điểm chiết khấu	36	Trạng thái	Đã hoàn tiền
Tổng điểm thưởng	83085.0																												
- Tổng điểm SPDV	46877.0																												
- Tổng điểm thẻ	36208.0																												
Số tiền muốn đổi	20,000đ																												
Điểm thẻ đối tương ứng	236.0																												
Điểm chiết khấu	36.0																												
Tổng điểm thẻ quy đổi	200.0																												
Tổng điểm thưởng còn lại	82885.0																												
Ngày đổi	17/03/2021																												
Số lượng	1																												
Tổng điểm đổi	200																												
Điểm chiết khấu	36																												
Trạng thái	Đã hoàn tiền																												
<p>Bước 1: Nhận thông báo giao dịch thỏa điều kiện đổi điểm thưởng</p>	<p>Bước 2: Kiểm tra và nhập số tiền muốn đổi</p>	<p>Bước 3: Xác thực và thông báo đổi thành công</p>	<p>Xem lại lịch sử đã đổi thành công trong Khách hàng thân thiết → Quà của tôi</p>																										

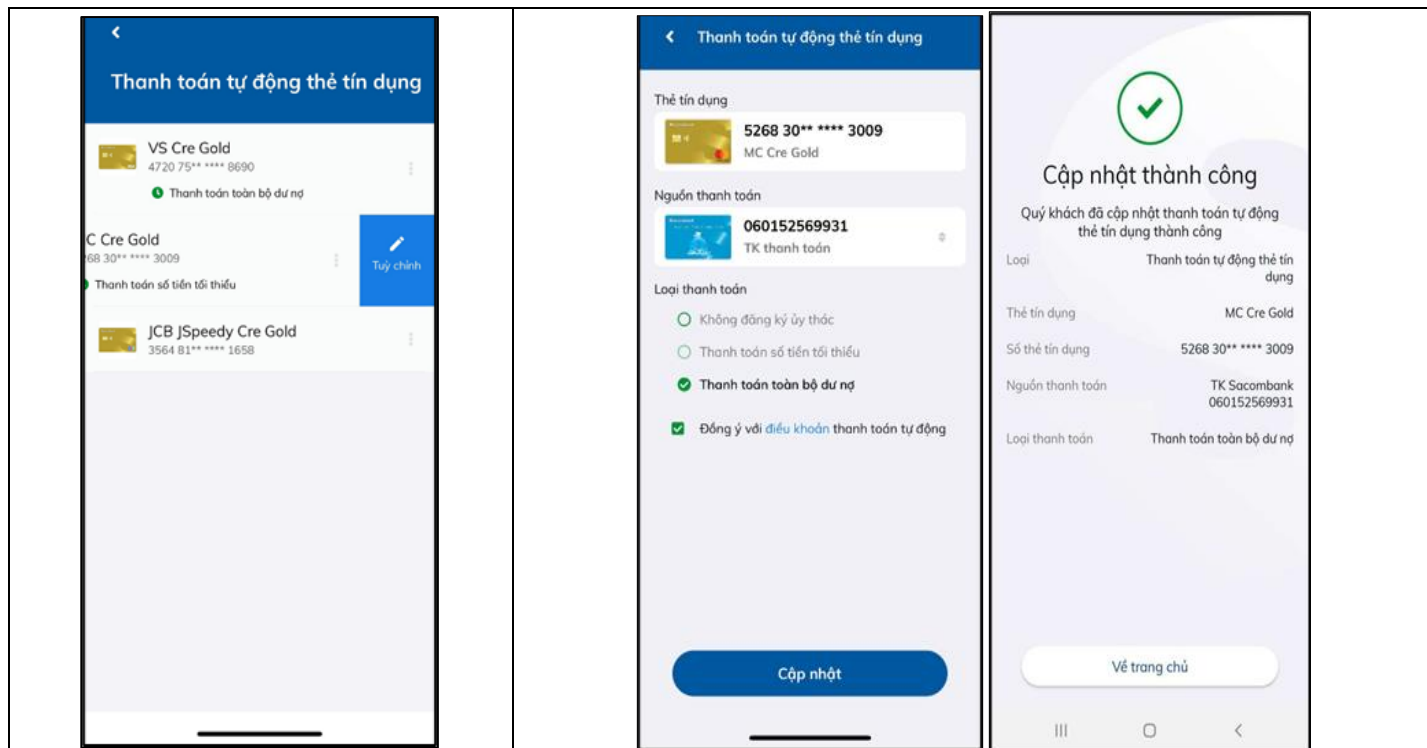
7. THANH TOÁN TỰ ĐỘNG THẺ TÍN DỤNG



Bước 1:

Chọn **Giao dịch** → **Thanh toán tự động** →
Thanh toán tự động thẻ tín dụng

Hoặc: **Quản lý thẻ và tài khoản** → Chọn loại thẻ cần
đăng ký → **Thanh toán tự động thẻ tín dụng**



Bước 2: Chọn thẻ cần đăng ký thanh
toán tự động ⇒ **Tùy chỉnh**

Bước 3: Chọn **Nguồn thanh toán** và **Loại thanh toán**
⇒ **Xác nhận và hoàn tất**